



Benefit EA

Характеристики советника

Платформа: [Metatrader 4](#)

Версия советника: 2.1

Валютные пары: [USDJPY](#)

Таймфрейм: M15

Время работы: круглосуточно (может ограничиваться)

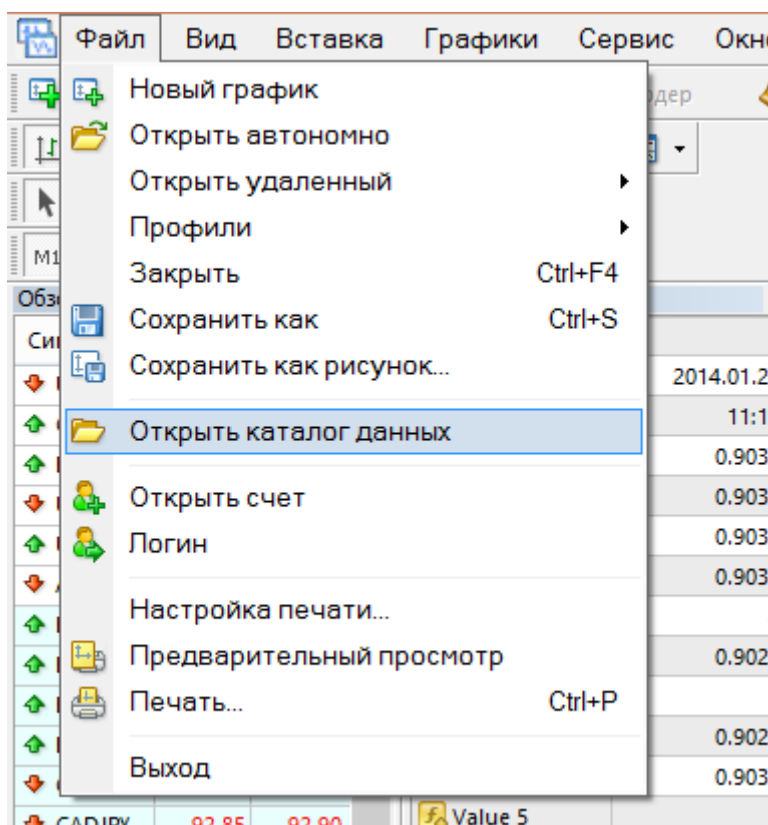
Рекомендуемые ДЦ: [Forex4You](#), [Робофорекс](#)

Установка

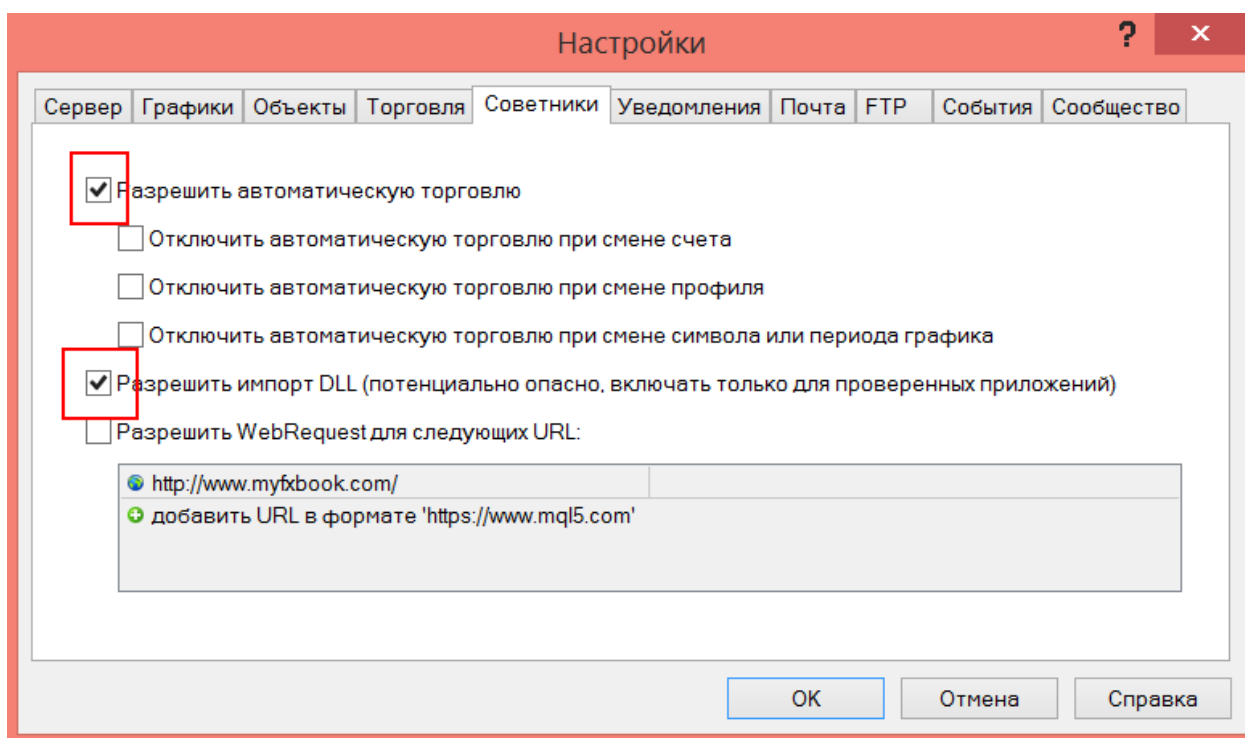
0. Скачать и установить терминал [Metatrader 4](#)

1. Копируем папку **MQL4** в каталоге данных вашего терминала.

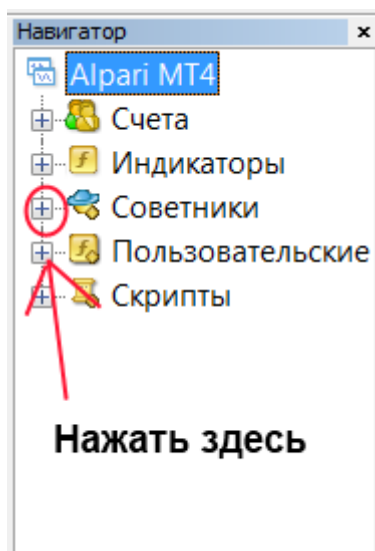
Чтобы попасть в каталог данных, в терминале нажимаем **Файл - > Открыть каталог данных**



2. Закрываем (если он был запущен) и снова запускаем терминал Metatrader 4, заходим **Сервис-> Настройки**
Выбираем вкладку **Советники** и проставляем галочки как на рисунке ниже. Жмем **ОК**



3. В панели навигатора (обычно слева внизу) нажимаем плюсик напротив раздела **Советники**.



4. Далее мышкой перетаскиваем советник **Benefit** на предварительно открытый график GBPUSD M15.

Описание настроек советника

Base settings (основные параметры)

- **New_Cycle** - включение советника
- **Auto_Detect_5_Digit_Brokers** - автоопределение 5-значного брокера
- **MAGIC** - маджик ордеров
- **Slippage** - допустимое проскальзывание ордеров в пипсах
- **Max_Trades** - максимальное количество ордеров в работе (в одну сторону)
- **Max_Lot** - максимальный размер лота

Time filter settings (настройки фильтра по времени)

- **Time_Filters** - включение фильтров по времени
- **Trading_Time_1_Start** - начало первого фрагмента торгового времени
- **Trading_Time_1_End** - окончание первого фрагмента торгового времени
- **Trading_Time_2_Start** - начало второго фрагмента торгового времени
- **Trading_Time_2_End** - окончание второго фрагмента торгового времени

TP settings (настройки тейк профита)

- **TP** - размер тейк профита в пипсах
- **TP1** - размер тейк профита в пипсах при трале
- **VTP** - включение режима виртуального тейк профита
- **Tral_Start** - при каком профите включать трал
- **Tral_Size** - размер трала в пипсах

Risk Reduction System (система уменьшения риска)

- **RRS** - включение функции *Risk Reduction System*
- **RRSnOrder** - номер ордера
- **RRS_TP** - тейк профит при использовании *RRS*
- **RRS_Tral_Start** - отступ в пипсах, при котором включается *RRS*
- **RRS_Tral_Size** - размер трала при активной *RRS*
- **RRS_Profit_Percent** - процент от расчётного профита при активной *RRS*

Buy settings (настройки для ордеров buy)

- **Step_Buy** - шаг между ордерами *buy*

- **Step_Coef_Buy** - коэффициент увеличения расстояния между ордерами *buy*
- **Step_Coef_Start_Order_Buy** - через сколько шагов сетки применяется увеличение расстояния между ордерами *buy*
- **Step_Mass_Buy** - прямое задание шагов сетки *buy*
- **Min_Lot_Buy** - минимальный лот в серии ордеров *buy*
- **Lot_Exp_Buy** - коэффициент умножения лота при выставлении следующего колена в сетке *buy*

Sell settings (настройки ордеров sell)

- **Step_Sell** - шаг между ордерами *sell*
- **Step_Coef_Sell** - коэффициент увеличения расстояния между ордерами *sell*
- **Step_Coef_Start_Order_Sell** - через сколько шагов сетки применяется увеличение расстояния между ордерами *sell*
- **Step_Mass_Sell** - прямое задание шагов сетки *sell*
- **Min_Lot_Sell** - минимальный лот в серии ордеров *sell*
- **Lot_Exp_Sell** - коэффициент умножения лота при выставлении следующего колена в сетке *sell*

Color settings (настройки цветов отображения настроек на графике)

- **Buy_BE_Color, Sell_BE_Color, Buy_TP_Color, Sell_TP_Color, Buy_Trail_Color, Sell_Trail_Color, Buy_LOT_TrailColor, Sell_LOT_TrailColor, RRS_Color_Sell, RRS_Color_Buy** - выставление в инфопанели цветов соответствующих параметров

Внимание! Ничего не меняйте в параметрах советника и используйте только рекомендованные значения, если точно не понимаете, что делаете!

Если у вас возникли проблемы, обязательно прочитайте [FAQ по работе с советниками](#).

P.S. Для корректной работы советника торговый терминал должен быть включенным с открытия рынка вечером в воскресенье до его закрытия вечером в пятницу. Если у вас нет возможности держать компьютер в рабочем состоянии 24/5, то советую использовать услугу VPS сервера.

